

Infradry *compact*

High Performance Trockner-Modul für wässrige Farben, Tinten und Lacke

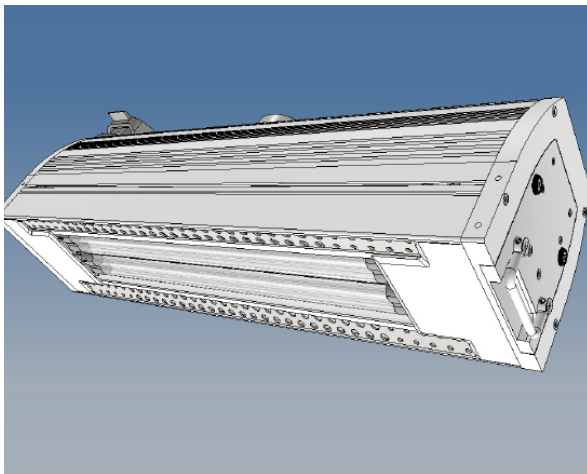
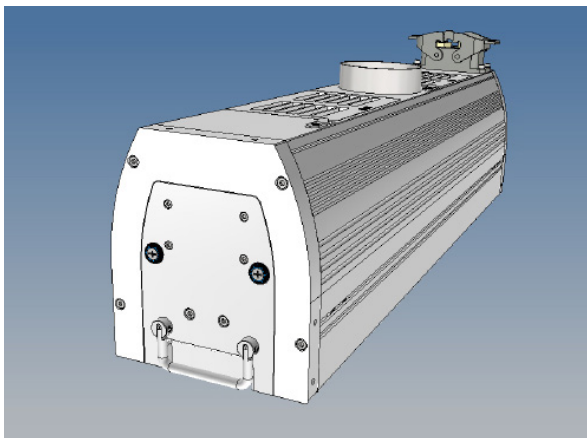
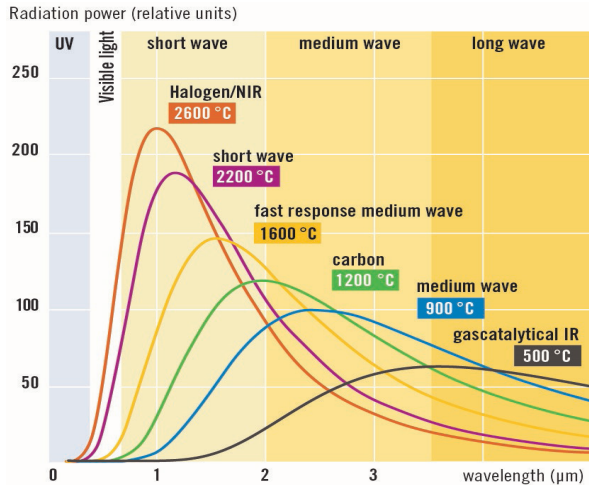
Infradry compact kombiniert leistungsstarke Zwillingsrohr IR-Strahler mit Warmluft und einer integrierten Absaugung.

Technische Eigenschaften

- Hohe Leistungsdichte
- Stufenlose Leistungsregelung
- Wellenlängenvariable TwinTube IR-Strahler
- Effiziente Strahler-Reflektoren
- Innovative Kombination aus IR und Warmluft
- Integrierte Absaugung
- Strahler-Einschub
- Einfach skalierbar für größere Arbeitsbreiten

Die Vorteile

- Hohe Trocknungsleistung
- Hoher Wirkungsgrad
- Leichte, kompakte modulare Bauweise
- Schneller Strahlerwechsel möglich
- Geringer Platzbedarf
- Flexibel einsetzbar
- Plug & Play Installation
- Konfigurierbare Schnittstellen
- Wartungsarm



High-Performance Trockner-Modul

Das neue Modul ist besonders kompakt (145 mm x 160 mm). Bestehend aus einer Kombination von leistungsstarken Zwillingsrohr IR-Strahler, Warmluft und integrierter Absaugung zur Trocknung von wässrigen Farben, Tinte oder Lacken.

Eine eigens entwickelte Luftführung leitet einen gleichmäßig verteilten Luftstrom in den Trocknungsbereich. Die warme Luft nimmt Dämpfe und Feuchtigkeit auf und die regelbare Absaugung entfernt sie aus der Trocknungs-Zone. Auf diese Weise wird eine Sättigung der Atmosphäre verhindert und einem Ausströmen der Warmluft an umgebende, wärmesensitive Maschinen-Komponenten vorgebeugt. Das sorgt für eine deutlich schnellere und effizientere Trocknung, eine definierte Abgrenzung des Trocknerbereichs und eine bessere Nutzung der eingesetzten Energie. Die Zuluftversorgung kann wahlweise durch interne oder externe Ventilatoren erfolgen.

Das Infradry compact hat eine hohe IR-Flächenleistung, die Reflektoren der Strahler konzentrieren die IR-Strahlung auf das Substrat und ermöglichen so ausgezeichnete Trocknungsergebnisse. Je nach Anwendung kann das Modul mit Strahlern unterschiedlicher Wellenlängen ausgestattet werden. Dadurch ist das IR-Modul sehr flexibel, auf unterschiedliche Trocknungs-Anforderungen anwendbar und somit unabhängig zu eingesetzten Druckfarben oder Lacken.

Konfigurierbares IR-System, wählbare Optionen:

- Zuluft durch interne oder externe Ventilatoren realisierbar
- Pyrometer zur Überwachung der Substrattemperatur
- Lichtschild
- Gegenreflektor für ein geschlossenes System bzw. für Bahnförmige Anwendungen [Roll-to-Roll]

Anwendungen:

- Trocknung von Druckfarben im InkJet- & Flexodruck
- Trocknung von wasserbasierten Lacken

Germany
 Heraeus Noblelight GmbH
 Infrared Process Technology
 Reinhard-Heraeus-Ring 7
 63801 Kleinostheim
 Phone +49 6181 35-8545
 hng-infrared@heraeus.com
 www.heraeus-noblelight.com/infrared

USA
 Heraeus Noblelight America LLC
 1520C Broadmoor Blvd.
 Buford, GA 30518
 Phone +1 678 835-5764
 info.hna.ip@heraeus.com
 www.heraeus-thermal-solutions.com

Great Britain
 Heraeus Noblelight Ltd.
 Clayhill Industrial Estate
 Neston, Cheshire, CH64 3UZ
 Phone +44 151 353-2710
 ian.bartley@heraeus.com
 www.heraeus-infraredsolutions.co.uk

China
 HeraeusNoblelight(Shenyang)LTD
 2F, 5th Building 5
 No. 406, Guilin Rd, Xuhui District
 200233 Shanghai
 Phone +8621 3357-5555
 info.hns@heraeus.com
 www.heraeus-noblelight.cn