

## 實驗室系統 **black.infrared**

### 新技術 - 簡便的流程驗證

全新設計的紅外輻射器black.infrared, 結合了最新的石英玻璃材料與印刷電子及智慧輻射器的專業技術。

black.infrared技術現在可用於實驗室系統, 便於測試和過程驗證。

#### 實驗室系統black.infrared:

- 調整新流程
- 適合客戶測試
- 易於集成的標準模組
- 可根據要求提供特殊尺寸

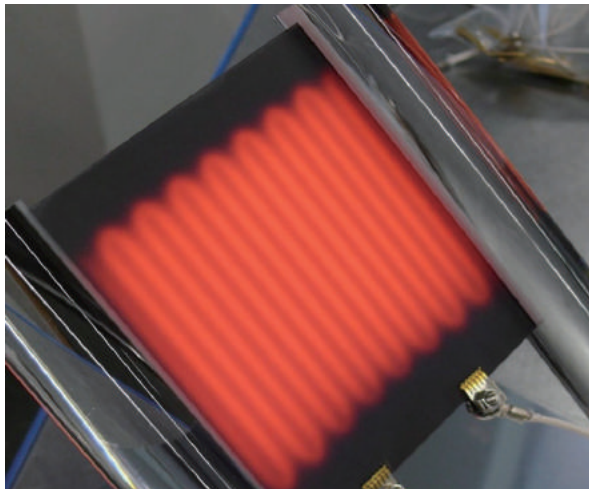
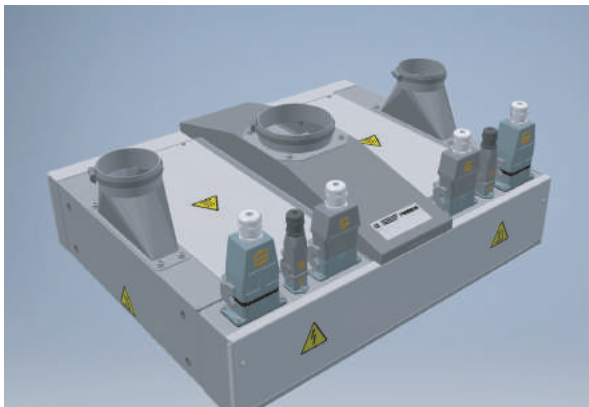
#### 什麼是black.infrared?

- black.infrared輻射器在高純度石英玻璃之間印刷金屬燈絲
- 底板由黑色HBQ石英玻璃製成; 頂部由一層QRC (石英反射塗層) 進行防護。
- 紅外輻射從黑色的高發光性HBQ側發出
- 整個結構有助於使紅外輻射非常均勻地射向產品, 從而實現極其高效的加熱工藝
- black.infrared尤其對於半導體製造應用或光伏真空工藝理想適用

## 實驗室系統BLACK.INFRARED

標準尺寸:	550 x 660 x 130 mm
供電:	16,8 千瓦
供電電壓:	400 V / 230 V (風扇)
加熱面積:	240 x 400 mm <sup>2</sup>
輻射器尺寸:	40 x 400 mm <sup>2</sup>
輻射器數量:	6 件
輻射功率:	2800 瓦
功率密度:	175 KW / m <sup>2</sup>
冷卻空氣入口:	D 125 mm (1x)
冷卻空氣出口:	D 90 mm (2x)
空氣冷卻:	兩室系統, 不冷卻基板
供應風扇:	徑向風扇外部, 230 V

根據要求提供特殊尺寸!



## 距離、光強與均勻性之間的關係

- 輻射源的光強隨著距離增大而減弱
- 對於石英管輻射器, 均勻性隨著距離增大而提升
- 最佳工作範圍是光強和均勻性之間的平衡
- black.infrared 輻射器的設計使得輻射表面允許最佳的均勻性, 而與距離無關

## 受益於black.infrared的加熱工藝

我們的實驗室系統black.infrared可在大氣條件下工作。

- 光伏
- 半導體
- 玻璃
- 印刷
- 塗層
- 研發, 實驗室, 研究所和測試中心

## 高能效的新組合

black.infrared 輻射器將約 2.5 μm 中波紅外光與高電能相結合, 該組合迄今為止是獨一無二的。中波紅外輻射尤其適用於玻璃、塑膠和大多數塗層工藝。

## black.infrared 設立新的標準

- 高功率密度 (高達 200 kW/m<sup>2</sup>)
- 中波光譜, 峰值溫度 1000 °C 2-2.5 μm
- 傑出的紅外輻射均勻性
- 高純度 (僅矽和氧)
- 快速反應時間
- 框架可選
- 智慧控制

Germany  
Heraeus Noblelight GmbH  
Infrared Process Technology  
Reinhard-Heraeus-Ring 7  
63801 Kleinostheim  
Phone +49 6181 35-8545  
hng-infrared@heraeus.com  
www.heraeus-noblelight.com

USA  
Heraeus Noblelight America LLC  
1520C Broadmoor Blvd.  
Buford, GA 30518  
Phone +1 678 835 5764  
info.hna.ip@heraeus.com  
www.heraeus-thermal-solutions.com

中国  
贺利氏特种光源 (沈阳) 有限公司  
上海市徐汇区桂林路406号5号楼2楼  
邮编: 200233  
电话: +86 400 080 2255  
info.hns@heraeus.com  
www.heraeus-noblelight.com

中國, 台灣  
賀利氏特種光源  
114 台北市內湖區瑞光路408號4樓之5  
電話: +886 2 26271111  
info.hns@heraeus.com  
www.heraeus-noblelight.com

官方微信

