



新爐具結合紅外線與對流及最佳石英玻璃反射

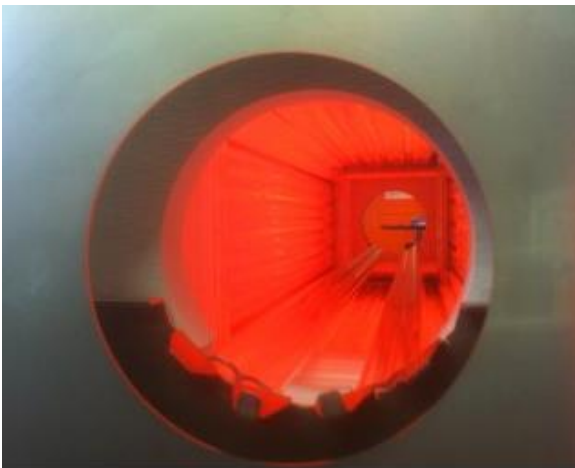
來自賀利氏特種光源的新MAX爐，結合紅外線輻射與自然對流及最佳熱反射，針對高溫處理提供精巧有效率的解決方案。爐具可與所需的加熱輪廓精準匹配，以致相較於傳統爐具，其提供的容量增大且產品品質有改善，同時又節省了空間、時間及能量。如此，新爐具理論上適用的程序如：玻璃回火、上漆、金屬塗布、塑膠管塑形及成型、感性或高反射性材料加熱、以及陶瓷燒結等。

相較於將耐火黏土當作絕緣材料的傳統爐具，MAX紅外線爐具使用的是附有QRC（石英反射塗層）反射層的石英玻璃材料。由賀利氏所研發的QRC反射層，具有涅白石英玻璃的特徵，其奈米結構為材料提供擴散反射能力，造成非常高的溫度場同質性。這意謂著其能夠在加熱的產品內達到只有+/-

2°C的溫差。石英玻璃也極為耐熱，並且可忍受酸類及其它侵蝕物質的侵蝕。其在非常高的溫度甚至都還有優異的機械穩定度。另外，石英襯料對敏感材料確保高純度、加熱環境。

由於紅外線及自然對流加熱在爐具內以最佳方式遭到反射，故可在不到十分鐘的時間內達到高達900°C的最大處理溫度，冷卻也是類似時間。維持最高處理溫度只需要僅3kW的保持功率。因此，爐具允許快速產品轉換，並且同時適用於批次及持續性運作。

修改MAX爐以符合特定程序或產品規格。電腦模擬在設計階段進行能量效率最佳化，並且紅外線加熱器與加熱需求精準匹配。可將其照順序排設及個別控制，並且可輕易塑造其形狀以提供爐具尺寸。



Germany
Heraeus Noblelight GmbH
Industrial Process Technology
Reinhard-Heraeus-Ring 7
63801 Kleinostheim, Germany
Phone +49(0)6181.35-8545
Fax +49(0)6181.35-168545
hng-infrared@heraeus.com
www.heraeus-noblelight.com

USA
Heraeus Noblelight LLC
1520C Broadmoor Blvd.
30518 Buford, GA
Phone +1 678 835 5764
Fax +1 678 835 5765
info@noblelight.net
www.noblelight.net

Great Britain
Heraeus Noblelight Ltd.
Unit 1 Millennium Court, Clayhill
Industrial Estate, Buildwas Road
Neston, Cheshire, CH64 3UZ
Phone +44(151)353-2710
Fax +44(151)353-2719
ian.bartley@heraeus.com
www.heraeus-noblelight.com

China
Heraeus Noblelight GmbH
Room502, 5F, Building 16, No.99,
Tianzhou Road Shanghai, China
Post code: 200233
Phone +86 21-54452255
Fax +86 21-54452410
info.hns@heraeus.com
www.heraeus-noblelight.com